



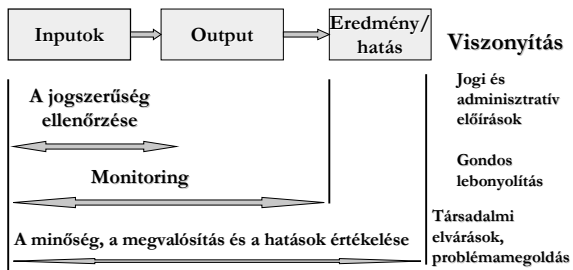
Projektek végrehajtása

MOTTÓ

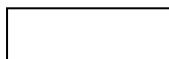
„A tapasztalás majd mindig paródiája az eszmének”

Goethe

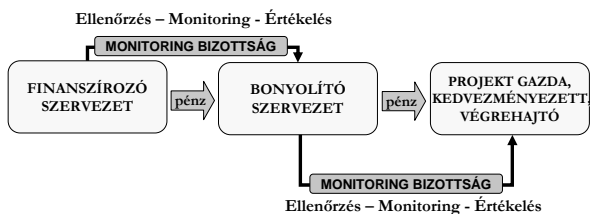
Az ellenőrzés, monitoring és értékelés kapcsolata



A három tevékenység nem egymás része!



Program bonyolítás



Ellenőrzés: pénzügyi, jogi és adminisztratív előírások

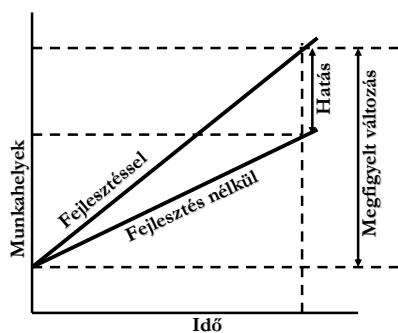
Monitoring: eredményesség

Értékelés: problémamegoldás

4

2005.02.16.

Hatásvizsgálat



5

2005.02.16.

Az értékelés elve



A B

- **Relevancia:** El akarunk jutni A-ból B-be? (szükséglet és célkitűzés)
- **Eredményesség:** a cél elérése (eljutunk-e B-be)?
- **Hatékonyság:** milyen áron jutunk B-be?

6

2005.02.16.

Az értékelés típusai

- **Előzetes értékelés:** Helyesen fogjuk a kereteket elkölteni?
- **Közbenső értékelés:** Helyesen költjük el a kereteket?
- **Utóértékelés:** Helyesen költöttük el a kereteket?



7

2013/14

Utóértékelés

- Programok utólagos igazolása
- Hatások értékelése
- Tapasztalatszere
- “Tanuló államigazgatás”



8

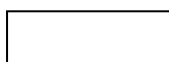
2013/14



Az igazság pillanata ELSZÁMOLÁS

9

2013/14



Benyújtandó dokumentumok

A Támogatási Szerződéssel egyidejűleg megküldésre kerülő dokumentumokat megfelelően kitöltve és aláírva

Költségösszesítő,
Számolaösszesítő,
Teljesítési jegyzőkönyv



Nem magyar nyelvű számla által hitelesített fordítása

10

2007.01.16.

Benyújtandó dokumentumok

•A költség számlák egy eredeti és X másolati példánya, a számlákon Kedvezményezettnek cégszerű aláírásával kell igazolnia a vásárolt termék átvételét, használatbavételét, illetve a szolgáltatás igénybevételét.

•A másolaton cégszerű aláírásával szükséges igazolni, hogy az mindenben megegyezik az eredetivel

Egy eredeti és egy másolati példányban az adott számlák pénzügyi teljesítését igazoló bizonylatokat

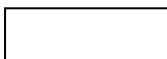
- átutalás esetén bankszámlakivonatot, vagy eredeti banki igazolást,
- a forintra történő átszámítás módjának dokumentálását

11

2007.01.16.

Fizetési kérelem ellenőrzése

- Minden pontja ki van töltve
- Arra a projektre vonatkozik, amely elszámolásához beadták
- Kedvezményezett adatai megegyeznek a szerződésben rögzítettel
- Csatolt számlák db száma megegyezik az itt megnevezetttel
- Számlaszám megegyezik a szerződésben rögzítettel, / szállítói közvetlen kifizetés esetén szállítói számla van rögzítve
- Bejelentett aláíró írta alá
- Számszakilag összhangban van az igényelhető összeggel



A számlák tartalmi vizsgálata

- Számla összhangban van a támogatási szerződéssel és a mellékletét képező költségvetéssel
- Az adott projekthez kapcsolódik
- Pályázati dokumentáció elszámolható költségek listáján szerepel, illetve nem szerepel a nem elszámolható költségek között
- Magyarországon megvalósuló projekthez kapcsolódik



13

2003/21

A számlák formai vizsgálata

- Számviteli, ÁFA törvény betartása
- Vevőként a kedvezményezett szerepel
- Vevő címe az, ami a támogatási szerződésben szerepel
- Számla kiállítója azonos a mellékelt szerződések szállítóival
- Számla dátuma alapján befogadható
- Számla teljesítése megtörtént (igazoló dokumentum van)
- Számszaki adatok megfelelőségét (összeg, devizanem)
- Számlán rajta van a támogatási szerződés száma

14

2003/21

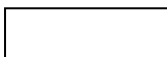
További benyújtandók

- A tervezői és vállalkozói szerződések,
- Megrendelések
- Az esetleges egyéb szerződéshez kapcsolódó kifizetéseket dokumentáló megbízások.
- Engedély köteles építési beruháznál, felújításnál építési napló
- EU-n kívüli országból beszerzett áru esetén a határátlépést igazoló vámpapírok bemutatása, A vám és illetékek befizetését igazoló dokumentumok csatolása egy eredeti és egy másolati példányban



15

2003/21





Projekt zárás

16

2009.02.16.

Projekt zárás

A befejezését követő 60 napon belül pénzügyileg és műszakilag is el kell számolni az alábbi dokumentumok benyújtásával:

- Pénzügyi beszámoló (a projekt megvalósítását tanúsító, bizonylatokkal és hatósági engedélyekkel alátámasztva),
- A helyszíni munkálatok megvalósulásának fényképpel is igazolt dokumentálása, továbbá
- A végelszámolás után esetlegesen fennmaradó, fel nem használt támogatás összegéről történő lemondó nyilatkozat.

17

2009.02.16.

Fenntartási ADATSZOLG.

Figyelem!

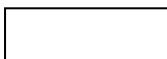
Az adatszolgáltatási kötelezettség elmulasztása a Támogatási Szerződésben foglalt kötelezettség megszegésének minősül, ezért ez esetben Támogató a szerződéstől eláll, és a támogatási összeget visszafizetteti.



A fenntartási indikátorok számítása során kizárólag a projekt megvalósításának eredményeként kimutatott értékek vehetők figyelembe, ezért ezeket az adatokat elkülönítetten is nyilván kell tartani.

18

2009.02.16.



Fenntartási adatszolgáltatás

Az adatszolgáltatás gyakorisága és pontos tartalma a projekt jellege szerint változhat, ezért a pontos adatszolgáltatási igények és időpontok a Támogatási Szerződésben kerülnek rögzítésre.

A monitoring adatszolgáltatást a Támogatási Szerződés mellékletét képező Fenntartási Jelentés kitöltésével és megküldésével kell teljesíteni.

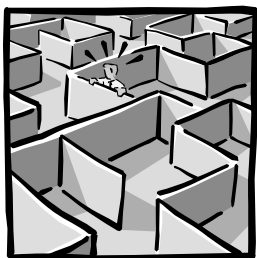
Ügyelni a Támogatási Szerződésben rögzített határidő(k) betartására. Itt az ÉVFORDULÓ NEM dec. 31.

19

2009.02.16.

ÚTRAVALÓ

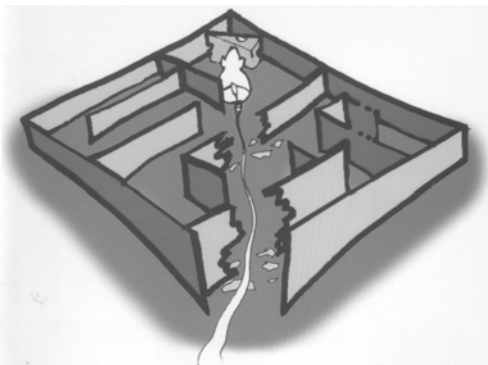
Az igazán jó pályázati szakember már akkor is tud valamit a megoldásról, amikor még a problémát sem definiálta!



20

2009.02.16.

MEGOLDÁS



21

2009.02.16.

